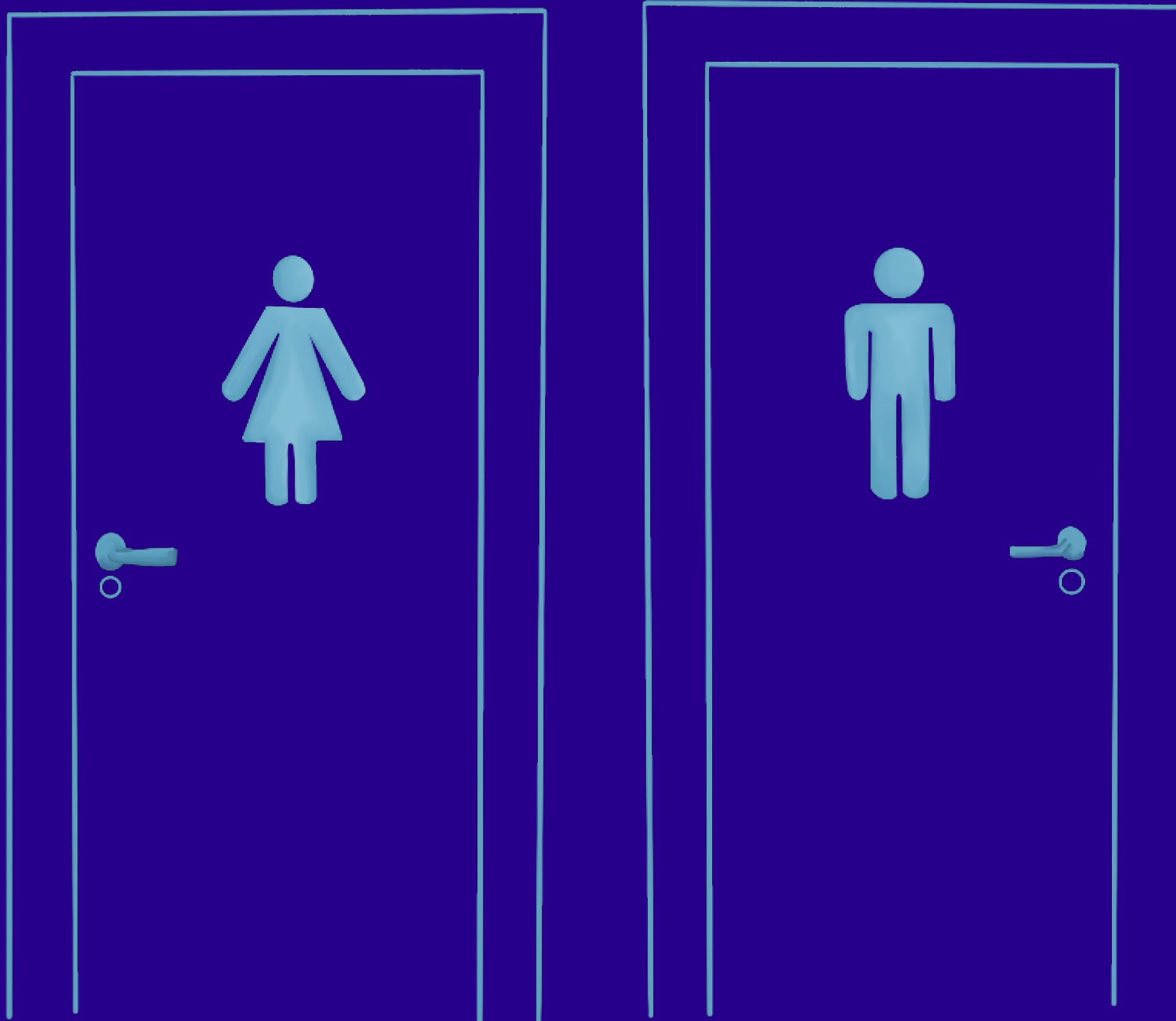
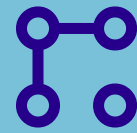


Harcèlement sexuel et discriminatoire

« Je pense que tu t'es trompé de toilette. »



— ça, c'est de la —  
**VIOLENCE**  
FAITE AUX FEMMES



## **La transphobie** englobe

**toutes les attitudes négatives,  
les préjugés et la haine  
dirigés contre les personnes  
transgenres**

**ou celles qui ne se conforment  
pas aux normes de genre.**

La transphobie peut devenir  
du **harcèlement discriminatoire**  
en milieu de travail basé  
sur l'identité ou l'expression  
de genre d'une personne.



Elle peut se manifester par de la violence verbale,  
psychologique ou physique, par exemple.

**Bien que le rejet soit la forme de transphobie la plus fréquente (79 %), il ne faut pas sous-estimer les autres manifestations :**

**28 %    les insultes**

---

**16 %    les discriminations**

---

**13 %    le harcèlement**

---

**11 %    les menaces**

---

**10 %    les agressions physiques**

---

Les femmes trans **27%** ainsi que  
les personnes non-binaires **13%**  
en sont le plus souvent victimes.

(SOS Homophobie)



[www.gaihst.qc.ca](http://www.gaihst.qc.ca) 

---

Secrétariat  
à la condition  
féminine

Québec



Ça fait  
pas partie  
d'la job!

Groupe d'aide et d'information  
sur le harcèlement au travail  
de la province de Québec