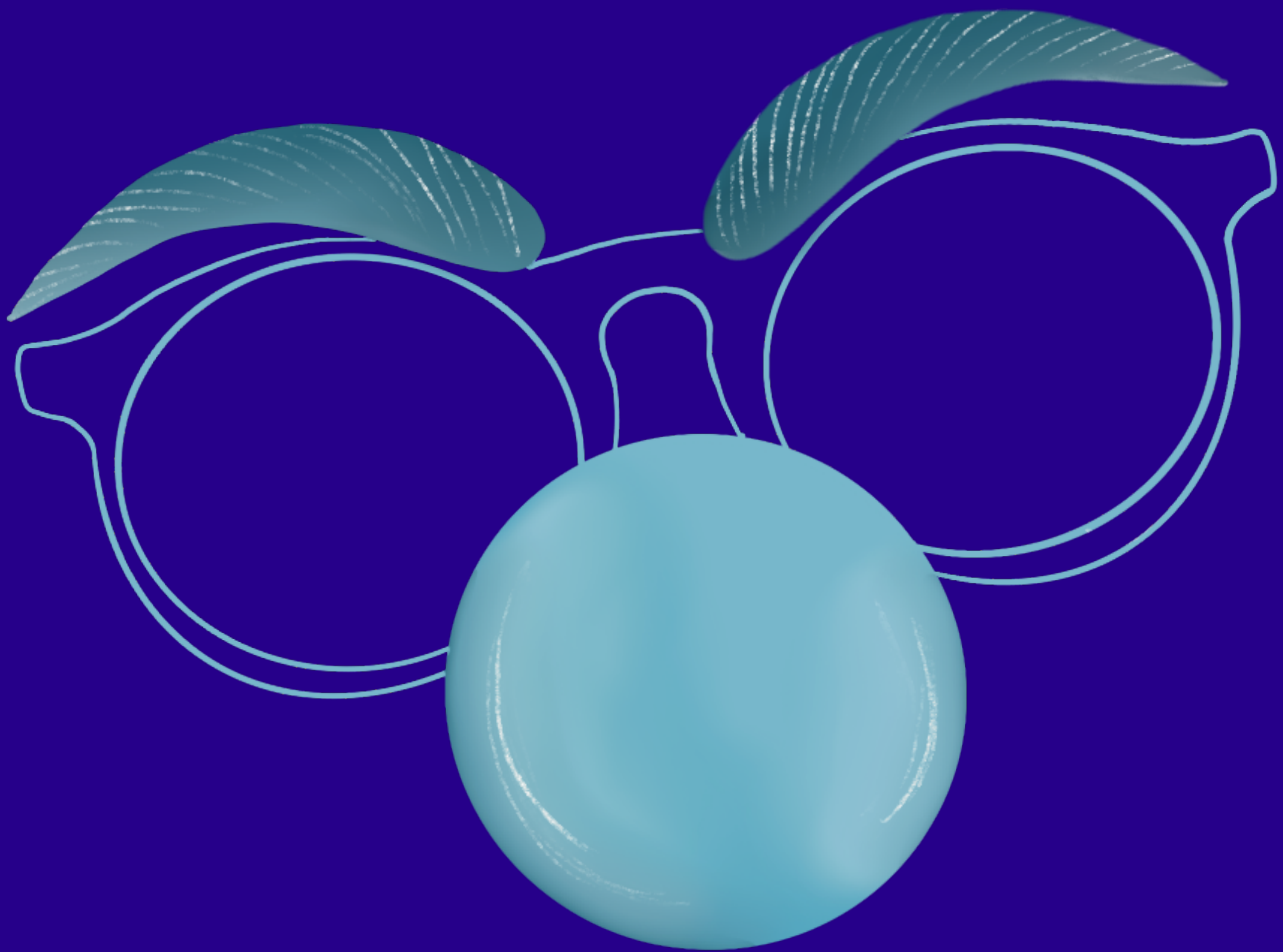


Harcèlement psychologique

« C'est juste une blague,  
prends-le pas de même. »



— ça, c'est de la —

**VIOLENCE**

FAITE AUX FEMMES

## **Banalisation de la violence:**

**Banaliser la violence au travail, c'est être convaincu.e que la violence fait partie du travail et ne pas la prendre au sérieux.**

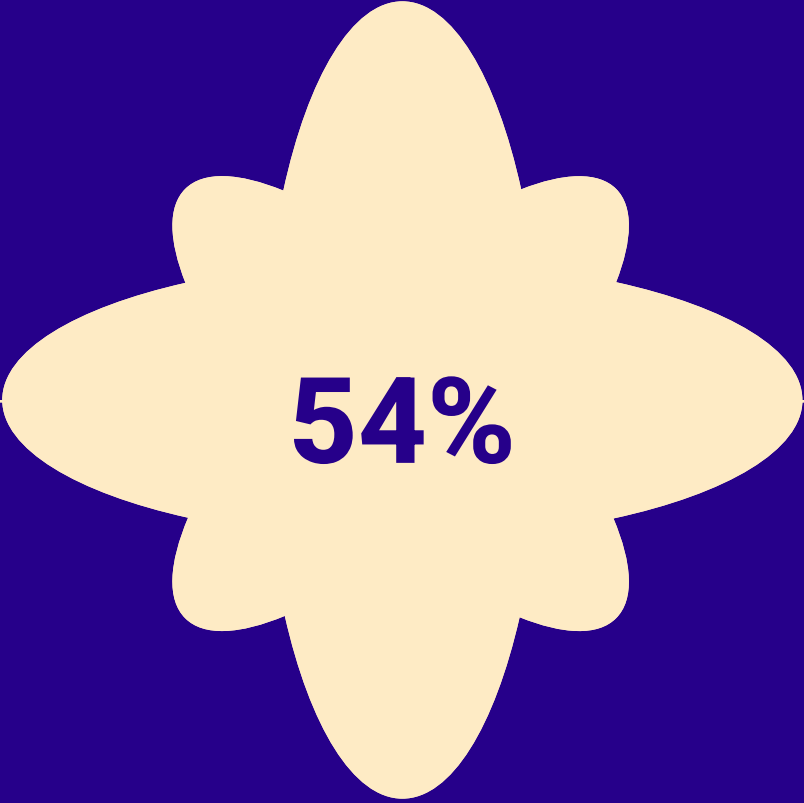


En banalisant ainsi la violence, on véhicule l'idée que les victimes ne seront pas crues si elles décident de dénoncer la situation problématique.

Des “blagues” qui sont constantes et répétées, même si elles semblent anodines, peuvent rapidement devenir du harcèlement psychologique au travail en raison de leur impact sur la personne qui les reçoit.



D’ailleurs, la banalisation de la violence peut mener à un environnement de travail où le harcèlement est **normalisé** et même, encouragé.



**54%**

Dans une étude menée par le CIUSSS de l'Est-de-l'Île-de-Montréal, **54%** des participant.es disent que la **violence est normale dans leur milieu de travail.**



**58%**

Dans une étude menée par le CIUSSS de l'Est-de-l'Île-de-Montréal, **58%** des participant.es mentionnent que leurs collègues ou leur employeur les **auraient jugés s'ils avaient dénoncé cette violence.**



[www.gaihst.qc.ca](http://www.gaihst.qc.ca) 

---

Secrétariat  
à la condition  
féminine

Québec 

Ça fait  
pas partie  
d'la job!

Groupe d'aide et d'information  
sur le harcèlement au travail  
de la province de Québec